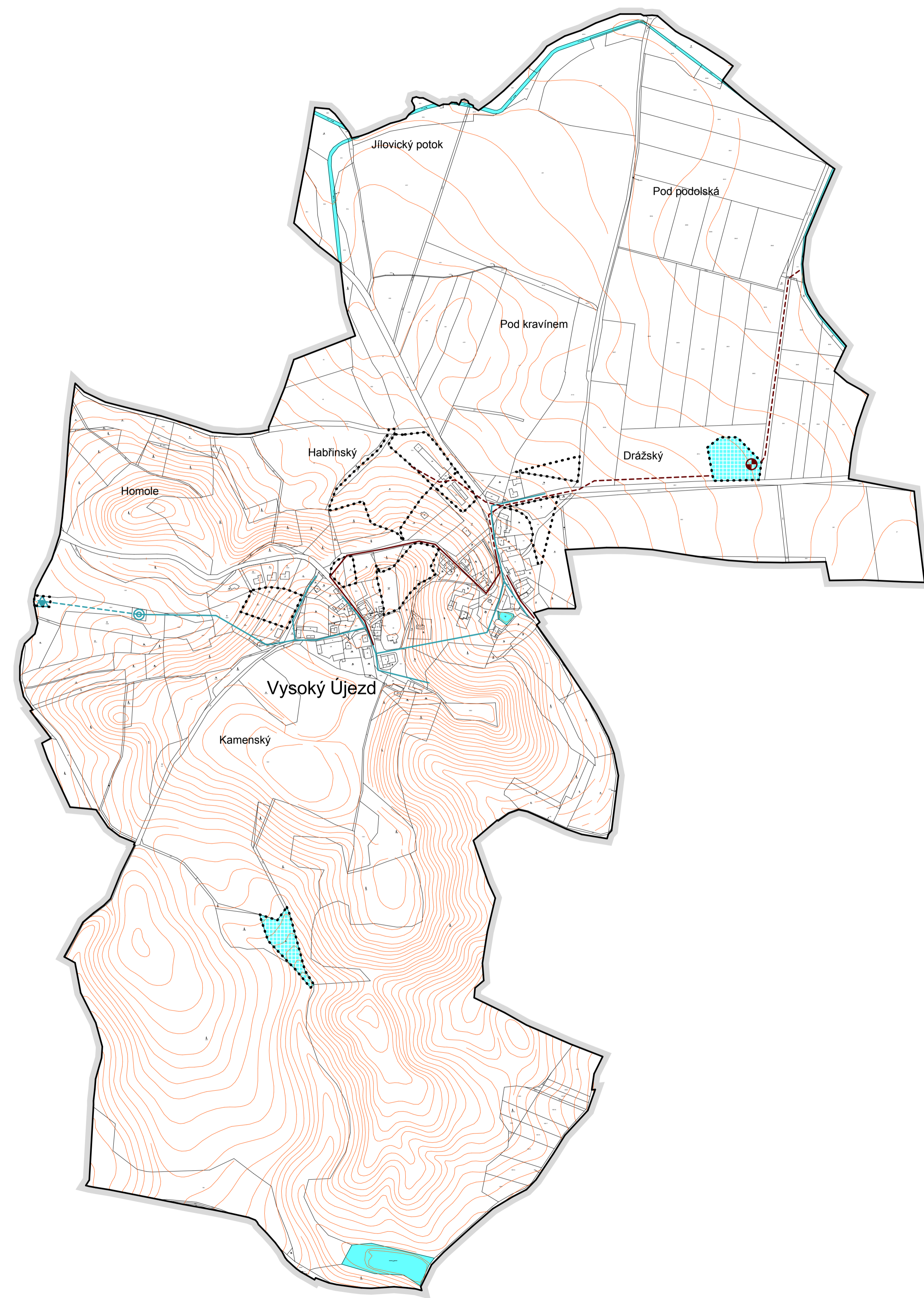


ÚZEMNÍ PLÁN VYSOKÝ ÚJEZD

VÝKRES VEŘEJNÉ INFRASTRUKTURY: VODOVOD A KANALIZACE 1:5000



LEGENDA

	HRANICE ŘEŠENÉHO ÚZEMÍ
	HRANICE KATASTRÁLNÍHO ÚZEMÍ
	ZASTAVĚNÉ ÚZEMÍ K 1.1.2012
	PLOCHY ZASTAVITELNÉ
	PLOCHY PŘESTAVBY
	PLOCHY ZMĚN V KRAJINĚ

stav	návrh	PLOCHY S ROZDÍLNÝM ZPŮSOBEM VYUŽITÍ
------	-------	-------------------------------------

		PLOCHY VODNÍ A VODOHOSPODÁŘSKÉ
--	--	--------------------------------

stav	návrh	VODOVOD
		VODOVODNÍ ŘAD
		JÍMACÍ VRT
		ATS-AUTOMATICKÁ TLAKOVÁ STANICE VODY

stav	návrh	KANALIZACE
		KANALIZAČNÍ ŘAD
		DOČIŠŤOVACÍ VODNÍ NÁDRŽ

KRÁLOVÉHRADECKÝ KRAJ

Územní plán Vysoký Újezd byl podpořen z dotace poskytnuté Královéhradeckým krajem a darem pana Vojtěcha Kulhánka.

	ZPRACOVATEL - ZODPOVĚDNÝ PROJEKTANT: ING. ARCH. PAVEL KRAMÁŘ	PT-ATELIER, s.r.o. sídlo: 603 219 407, www.pt-atelier.cz Na Zertvách 10, kramar@pt-atelier.cz 180 00 Praha 8, Libeň provozovna: Hradec Králové 500 03, IČ: 246 963 15 Pouzbovská ul. (AREÁL BAK)
	OBJEDNATEL: OBEC VYSOKÝ ÚJEZD	
POŘIZOVATEL: MMRK HRADEC KRÁLOVÉ		STUPEŇ: ÚP DATUM: 22.4.2013 Č. ZAKÁZKY: 18-2011
ÚZEMNÍ PLÁN VYSOKÝ ÚJEZD VÝKRES VEŘEJNÉ INFRASTRUKTURY: VODOVOD A KANALIZACE 1:5000		ČÍSLO VÝKRESU: I.B.3